



ที่ ขร ๕๖๘๐๑/๖๔๑

สำนักงานเทศบาลตำบลเวียงสรวย
อำเภอแม่สรวย จังหวัดเชียงราย
๕๗๑๘๐

๑๙ ตุลาคม ๒๕๖๕

เรื่อง การรวบรวมสรุปผลการทำงานของระบบบำบัดน้ำเสีย

เรียน ผู้อำนวยการสำนักงานทรัพยากรธรรมชาติและสิ่งแวดล้อมจังหวัดเชียงราย

สิ่งที่ส่งมาด้วย ๑. แบบจัดส่งรายงานสรุปผลการทำงานของระบบบำบัดน้ำเสีย จำนวน ๒ ฉบับ
๒. รายงานสรุปผลการทำงานของระบบบำบัดน้ำเสีย (แบบ ทส.๑) จำนวน ๒ ฉบับ
ด้วยเทศบาลตำบลเวียงสรวย ได้รับรายงานสรุปผลการทำงานของระบบบำบัดน้ำเสีย
(แบบ ทส.๑) ของผู้ประกอบการดังต่อไปนี้

๑. นายขวัญชัย วิชัยศิริ ตั้งอยู่เลขที่ ๑๕๒ หมู่ที่ ๑ ตำบลแม่สรวย อำเภอแม่สรวย
จังหวัดเชียงราย

๒. นายสนนาคุลย์ จันทร์มะโน ตั้งอยู่เลขที่ ๑๕๐ หมู่ที่ ๔ ตำบลแม่สรวย อำเภอแม่สรวย
จังหวัดเชียงราย รายละเอียดตามเอกสารที่แนบมาพร้อมนี้

เพื่อให้เป็นไปตามกฎกระทรวง กำหนดหลักเกณฑ์ วิธีการ และแบบการเก็บสถิติและข้อมูล
จัดทำบันทึกรายละเอียด และรายงานสรุปผลการทำงานของระบบบำบัดเสีย พ.ศ. ๒๕๕๕ (ตามบทบัญญัติใน
มาตรา ๘๐ แห่งพระราชบัญญัติส่งเสริมและรักษาคุณภาพสิ่งแวดล้อมแห่งชาติ พ.ศ. ๒๕๓๕) เทศบาลตำบล
เวียงสรวย จึงขอส่งสรุปผลการทำงานของระบบบำบัดน้ำเสีย (แบบ ทส.๑) ของผู้ประกอบการดังกล่าว มาเพื่อ
ประกอบพิจารณาของเจ้าพนักงานควบคุมมลพิษต่อไป

จึงเรียนมาเพื่อโปรดทราบและพิจารณาดำเนินการต่อไป

ขอแสดงความนับถือ

(นายสมพงศ์ เจาะเส้น)

นายกเทศมนตรีตำบลเวียงสรวย

งานสาธารณสุขและสิ่งแวดล้อม

สำนักปลัดเทศบาลตำบลเวียงสรวย

โทร. ๐๕๓-๗๘๖๓๔๑ ต่อ ๑๕

โทรสาร.๐๕๓-๗๘๖๓๔๑ ต่อ ๑๘

“ซื่อสัตย์ สุจริต มุ่งมั่นสัมฤทธิ์ของงาน ยึดมั่นมาตรฐาน บริการด้วยใจเป็นธรรม”

“ชื่อสัตย์ สุจริต มุ่งมั่นสัมฤทธิ์ของงาน ยึดมั่นมาตรฐาน บริการด้วยใจเป็นธรรม”

แบบจัดส่งรายงานสรุปผลการทำงานของระบบบำบัดน้ำเสีย

ข้าพเจ้า นายสมพงษ์ เจาะเส้น ตำแหน่งนายกเทศมนตรี ตำบลเวียงสรวย หน่วยงานเทศบาลตำบลเวียงสรวย ปฏิบัติหน้าที่ในฐานะเจ้าพนักงานท้องถิ่นตามมาตรา ๘๒ และ มาตรา ๘๓ แห่งพระราชบัญญัติส่งเสริมและรักษาคุณภาพสิ่งแวดล้อมแห่งชาติ พ.ศ. ๒๕๓๕ และกฎกระทรวงกำหนดหลักเกณฑ์ วิธีการ และแบบการเก็บสถิติและข้อมูลจัดทำบันทึกรายละเอียด และรายงานสรุปผลการทำงานของระบบบำบัดน้ำเสีย พ.ศ. ๒๕๕๕ ขอรวบรวมรายงานสรุปผลการทำงานของระบบบำบัดน้ำเสียจากแหล่งกำเนิดมลพิษตามมาตรา ๗๐ ในเขตอำนาจความรับผิดชอบ ของเดือน ตุลาคม พ.ศ. ๒๕๖๕ โดยสรุป ดังนี้

ประเภทแหล่งกำเนิดมลพิษ	จำนวน (แห่ง)	จำนวนเอกสาร (แผ่น)
๑. โรงงานอุตสาหกรรมและนิคมอุตสาหกรรม		
๒. อาคารบางประเภทและบางขนาด () อาคารชุด () โรงแรม () โรงพยาบาล () โรงเรียน สถาบันอุดมศึกษา () อาคารที่ทำการ () ศูนย์การค้าหรือห้างสรรพสินค้า () ภัตตาคารหรือร้านอาหาร		
๓. ที่ดินจัดสรร		
๔. สถานีบริการน้ำมันเชื้อเพลิง		
๕. ระบบบำบัดน้ำเสียรวมของชุมชน		
๖. การเลี้ยงสุกร	๓	๑๔
๗. ท่าเทียบเรือประมง สะพานปลา และกิจการแพปลา		
๘. บ่อเพาะเลี้ยงสัตว์น้ำจืด		
๙. บ่อเพาะเลี้ยงสัตว์น้ำกร่อย		
๑๐. บ่อเพาะเลี้ยงสัตว์น้ำชายฝั่ง	๓	๑๔



(นายสมพงษ์ เจาะเส้น)

นายกเทศมนตรีตำบลเวียงสรวย

๑๙ ตุลาคม ๒๕๖๕

รายงานสรุปผลการทำงานของระบบบำบัดน้ำเสีย

๑. ข้อมูลทั่วไป

แหล่งกำเนิดมลพิษ ตั้งอยู่เลขที่ 111 หมู่ที่ 4 ซอย 6
 ถนน สุขาภิบาล แขวง/ตำบล โพธิ์ราช เขต/อำเภอ โพธิ์ราช
 จังหวัด ชัยภูมิ โทรศัพท์ ๐๙๖-๖๒๒๕๔๙ โทรสาร
 มี ทนาย จักรกริช โป เป็นเจ้าของหรือผู้ครอบครองแหล่งกำเนิดมลพิษ
 ประกอบกิจการประเภท ห้องประชุม
 ใบอนุญาตเลขที่ (ถ้ามี) ออกให้โดย หมุดอายุ

ในการนี้ขอรายงานสรุปผลการทำงานของระบบบำบัดน้ำเสียของแหล่งกำเนิดมลพิษสำหรับ
 เดือน ตุลาคม พ.ศ. ๒๕๕๕ ตามที่ได้กำหนดในมาตรา ๘๐ แห่งพระราชบัญญัติส่งเสริม
 และรักษาคุณภาพสิ่งแวดล้อมแห่งชาติ พ.ศ. ๒๕๓๕ ในฐานะ

(ทนาย จักรกริช โป) เจ้าของหรือผู้ครอบครองแหล่งกำเนิดมลพิษ

(นาง สุธาสินี จักรกริช โป) ผู้ควบคุมระบบบำบัดน้ำเสีย

ใบอนุญาตเลขที่ หมุดอายุ
 ออกให้โดย

..... ผู้รับจ้างให้บริการบำบัดน้ำเสีย
 (.....)

ใบอนุญาตเลขที่ หมุดอายุ
 ออกให้โดย

๒. ข้อมูลเกี่ยวกับระบบบำบัดน้ำเสีย และแหล่งรองรับน้ำทิ้ง

(๑) ประเภท/ชนิดของระบบบำบัดน้ำเสีย บ่อบำบัด, บ่อบำบัด
 ความสามารถในการรองรับน้ำเสียของระบบบำบัดน้ำเสีย 40 ลบ.ม./วัน

(๒) การทำงานของระบบบำบัดน้ำเสีย แบบต่อเนื่อง ชั่วโมง/วัน
 แบบไม่ต่อเนื่อง (ระบุ)

(๓) อุปกรณ์และเครื่องมือที่ใช้ในระบบบำบัดน้ำเสีย เครื่องสูบน้ำ เครื่องเติมอากาศ
 เครื่องกวน/ผสมน้ำเสีย เครื่องกวน/ผสมสารเคมี
 เครื่องสูบลม อื่น ๆ (ระบุ)

(๔) แหล่งรองรับน้ำทิ้ง (ระบุ) บ่อบำบัด, บ่อบำบัด, บ่อบำบัด

(๕) วิธีจัดการตะกอนที่เกิดขึ้นจากระบบบำบัดน้ำเสียและวิธีการกำจัด จัดตกทำบึง ตกแห้ง

๓. สรุปผลการทำงานของระบบบำบัดน้ำเสียเป็นรายเดือน

(๑) ปริมาณการใช้ไฟฟ้าของระบบบำบัดน้ำเสีย (หน่วย)
 (๒) ปริมาณน้ำใช้ทุกกิจกรรมในแหล่งกำเนิดมลพิษ (ลบ.ม.) 1.2
 (๓) ปริมาณน้ำเสียที่เข้าระบบบำบัดน้ำเสีย (ลบ.ม.) 1.2
 (๔) การระบายน้ำทิ้งจากระบบบำบัดน้ำเสีย บ่อบำบัด → บ่อบำบัด → บ่อบำบัด

(๕) ปริมาณสารเคมีหรือสารสกัดชีวภาพที่ใช้ (ลิตรหรือกิโลกรัม) 60 ลิตร / เดือน

(๖) การทำงานของระบบบำบัดน้ำเสียและอุปกรณ์

- ระบบบำบัดน้ำเสีย ปกติ ผิดปกติ (ระบุ)
- เครื่องสูบน้ำ ปกติ ผิดปกติ (ระบุ)
- เครื่องเติมอากาศ ปกติ ผิดปกติ (ระบุ)
- เครื่องกวน/ผสมน้ำเสีย ปกติ ผิดปกติ (ระบุ)
- เครื่องกวน/ผสมสารเคมี ปกติ ผิดปกติ (ระบุ)
- เครื่องสูบลตะกอน ปกติ ผิดปกติ (ระบุ)
- อื่นๆ ปกติ ผิดปกติ (ระบุ)

(๗) ปริมาณตะกอนส่วนเกินจากระบบบำบัดน้ำเสียที่นำไปกำจัด (ลบ.ม.) 10 ลบ.ม. / เดือน

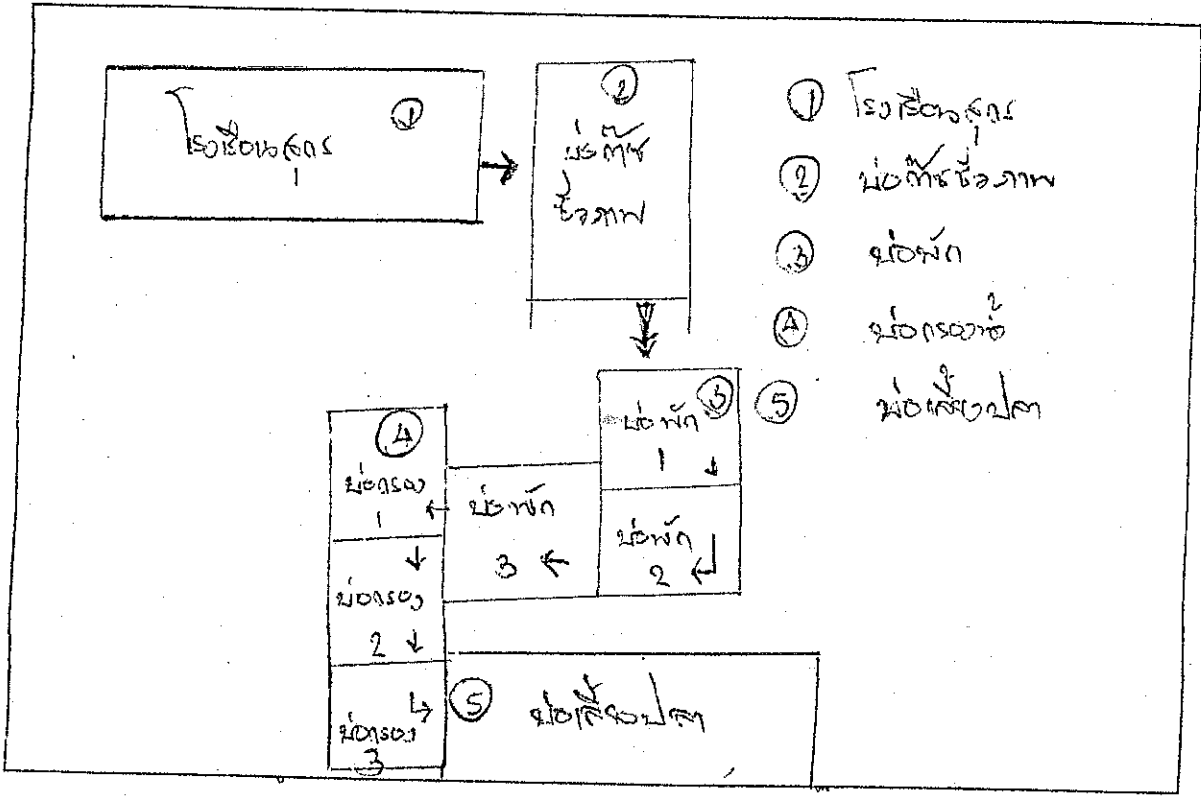
(๘) ปัญหา อุปสรรค และแนวทางแก้ไข

คำเตือน

๑. เจ้าของหรือผู้ครอบครองแหล่งกำเนิดมลพิษ ผู้ควบคุมระบบบำบัดน้ำเสีย หรือผู้รับจ้าง ให้บริการบำบัดน้ำเสียผู้ใดไม่จัดเก็บสถิติ ข้อมูล หรือไม่ทำบันทึกหรือรายงาน ตามมาตรา ๘๐ ต้องระวางโทษจำคุกไม่เกินหนึ่งเดือน หรือปรับไม่เกินหนึ่งหมื่นบาท หรือทั้งจำทั้งปรับตามมาตรา ๑๐๖
๒. ผู้ควบคุมระบบบำบัดน้ำเสียหรือผู้รับจ้างให้บริการบำบัดน้ำเสียผู้ใดทำบันทึกหรือรายงาน โดยแสดงข้อความอันเป็นเท็จ ต้องระวางโทษจำคุกไม่เกินหนึ่งปี หรือปรับไม่เกินหนึ่งแสนบาท หรือทั้งจำทั้งปรับตามมาตรา ๑๐๗

แบบบันทึกรายละเอียดของสถิติและข้อมูลซึ่งแสดงผลการทำงานของระบบบำบัดน้ำเสีย
ของแหล่งกำเนิดมลพิษ

แหล่งกำเนิดมลพิษ ตั้งอยู่เลขที่ หมู่ที่ 4 ซอย 6
 ถนน ถนนฟ้า แขวง/ตำบล บางพระ เขต/อำเภอ บางพระ
 จังหวัด ภูเก็ต โทรศัพท์ 098-321 6459 โทรสาร
 มี ทรัพย์สิน ภูเก็ต เป็นเจ้าของหรือผู้ครอบครองแหล่งกำเนิดมลพิษ
 ประกอบกิจการประเภท ภูเก็ต
 ใบอนุญาตเลขที่ (ถ้ามี) ออกให้โดย หมุดอายุ
 ซึ่งมีแผนผังแสดงการทำงานของระบบบำบัดน้ำเสีย ดังนี้



๑. ใช้การอภิสิทธิ์และข้อมูลเฉพาะในกรณีที่มีสถิติและข้อมูลนั้น ๆ ในแต่ละวัน

๒. ในกรณีระบบบำบัดน้ำเสียที่มีการติดตั้งเครื่องตรวจวัดคุณภาพน้ำทั้งแบบอัตโนมัติ ให้แบบผลการตรวจวัดคุณภาพน้ำทั้งหมดทุกวันแยกตามพารามิเตอร์ที่ตรวจวัด และทำการสรุปผลเป็นสถิติและข้อมูลรายเดือน

ขอรับรองว่าการบันทึกสถิติและข้อมูลตามตารางข้างต้นถูกต้องทุกประการ

(นายศิริ อัครวัฒน์) เจ้าของบริษัทหรือผู้ครอบครองแหล่งกำเนิดมลพิษ

(นางระนอง อัครวัฒน์) ผู้ควบคุมระบบบำบัดน้ำเสีย

ใบอนุญาตเลขที่ หมดอายุ

ออกให้โดย

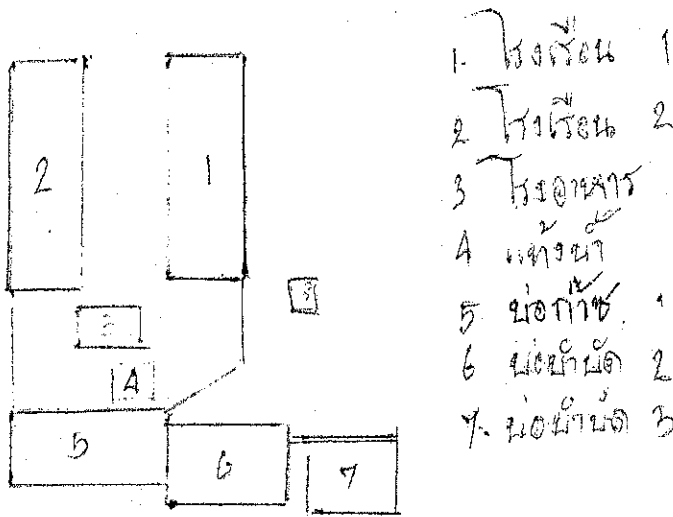
(.....) ผู้รับจ้างให้บริการบำบัดน้ำเสีย

ใบอนุญาตเลขที่ หมดอายุ

ออกให้โดย

แบบบันทึกรายละเอียดของสถิติและข้อมูลซึ่งแสดงผลการทำงานของระบบบำบัดน้ำเสีย
ของแหล่งกำเนิดมลพิษ

แหล่งกำเนิดมลพิษ ตั้งอยู่เลขที่ 152 หมู่ที่ 1 ซอย
ถนน เชียงราย - แม่สรวย แขวง/ตำบล แม่สรวย เขต/อำเภอ แม่สรวย
จังหวัด เชียงราย โทรศัพท์ 0819505422 โทรสาร
มี นายพันชัย ไชยศิริ เป็นเจ้าของหรือผู้ครอบครองแหล่งกำเนิดมลพิษ
ประกอบกิจการประเภท เลี้ยงสุกร
ใบอนุญาตเลขที่ (ถ้ามี) 078 ออกให้โดย น.ม. เชียงราย หมดอายุ 19 กพ. 64
ซึ่งมีแผนผังแสดงการทำงานของระบบบำบัดน้ำเสีย ดังนี้



ได้เก็บสถิติและข้อมูลซึ่งแสดงผลการทำงานของระบบบำบัดน้ำเสียปรากฏตามตาราง ดังนี้

สถิติและข้อมูลเกี่ยวกับจากแหล่งกำเนิดมลพิษ

วัน เดือน ปี	ปริมาณ การใช้ไฟฟ้า ของระบบ บำบัด น้ำเสีย (หน่วย)	ปริมาณ น้ำใช้ ในทุกลูกกรรม ของ แหล่งกำเนิด มลพิษ (ลบ.ม.)	ปริมาณ น้ำเสีย ที่เข้า ระบบ บำบัด น้ำเสีย (ลบ.ม.)	การระบาย น้ำทิ้งจาก ระบบ บำบัด น้ำเสีย (ระบาย/ ไม่ระบาย)	ปริมาณ สารเคมีหรือ สารสกัด ชีวภาพที่ใช้ (ชื่อ/ปริมาณ) (ลิตรหรือ กิโลกรัม)	การทำงานของระบบบำบัดน้ำเสีย							ปริมาณ อุปสรรค และแนวทาง แก้ไข	รายละเอียด ผู้บันทึก	
						ระบบบำบัด น้ำเสีย (ปกติ/ผิดปกติ)	เครื่องสูบน้ำ (ปกติ/ผิดปกติ)	เครื่องเติม อากาศ (ปกติ/ผิดปกติ)	เครื่องกลั่น แอสซันเซีย (ปกติ/ผิดปกติ)	เครื่องฟอก ผลสมสารเคมี (ปกติ/ผิดปกติ)	เครื่องสูบลม (ปกติ/ผิดปกติ)	อื่นๆ (ระบุ) (ปกติ/ ผิดปกติ)			
11/4/63	-	3.5	3.4	-	-	-	-	-	-	-	-	-	-	-	8
12/4/63	-	3.5	3.4	-	-	-	-	-	-	-	-	-	-	-	8
13/4/63	-	6	6	6	-	-	-	-	-	-	-	-	-	-	8
14/4/63	-	3.5	3.5	-	-	-	-	-	-	-	-	-	-	-	8
15/4/63	-	3.5	3.5	-	-	-	-	-	-	-	-	-	-	-	8
16/4/63	-	6	6	6	-	-	-	-	-	-	-	-	-	-	8
17/4/63	-	3.5	3.5	-	-	-	-	-	-	-	-	-	-	-	8
18/4/63	-	3.5	3.5	-	-	-	-	-	-	-	-	-	-	-	8
19/4/63	-	6	6	6	-	-	-	-	-	-	-	-	-	-	8
20/6/63	-	3.5	3.5	-	-	-	-	-	-	-	-	-	-	-	8
21/4/63	-	3.5	3.5	-	-	-	-	-	-	-	-	-	-	-	8
22/6/63	-	6	6	6	-	-	-	-	-	-	-	-	-	-	8
23/6/63	-	3.5	3.5	-	-	-	-	-	-	-	-	-	-	-	8
24/4/63	-	3.5	3.4	-	-	-	-	-	-	-	-	-	-	-	8
25/4/63	-	6	6	6	-	-	-	-	-	-	-	-	-	-	8
26/4/63	-	3.5	3.4	-	-	-	-	-	-	-	-	-	-	-	8

สถิติและข้อมูลที่ได้รับจากแหล่งกำเนิดมลพิษ

วันเดือนปี	ปริมาณการใช้ไฟฟ้าของระบบบำบัดน้ำเสีย (หน่วย)	ปริมาณน้ำใช้ในชุดกลั่นกรองของแหล่งกำเนิดมลพิษ (ลบ.ม.)	ปริมาณน้ำเสียที่เข้าระบบบำบัดน้ำเสีย (ลบ.ม.)	การระบายน้ำทิ้งจากระบบบำบัดน้ำเสีย (ระบาย/ไม่ระบาย)	ปริมาณสารเคมีหรือสภาพที่เข้า (ชื่อ/ปริมาณ) (ลิตรหรือกิโลกรัม)	การทำงานของระบบบำบัดน้ำเสีย							ปริมาณที่คิดจากระบบบำบัดน้ำเสียที่นำไปกำจัด (ลบ.ม.)	ปัญหาอุปสรรคและแนวทางแก้ไข	ลายมือชื่อผู้บันทึก	
						ระบบบำบัดน้ำเสีย (ปกติ/ผิดปกติ)	เครื่องสูบน้ำ (ปกติ/ผิดปกติ)	เครื่องเติมอากาศ (ปกติ/ผิดปกติ)	เครื่องกวนผสมน้ำเสีย (ปกติ/ผิดปกติ)	เครื่องกวนผสมสารเคมี (ปกติ/ผิดปกติ)	เครื่องสูบลบตะกอน (ปกติ/ผิดปกติ)	อื่นๆ (ระบุ) (ปกติ/ผิดปกติ)				
27/4/63	-	3.5	3.5	-	-	-	-	-	-	-	-	-	-	-	-	ป
28/4/63	-	6	6	6	-	-	-	-	-	-	-	-	-	-	-	ป
29/4/63	-	3.5	3.5	-	-	-	-	-	-	-	-	-	-	-	-	ป
30/4/63	-	3.5	3.5	-	-	-	-	-	-	-	-	-	-	-	-	ป
1/5/63	-	6	6	6	-	-	-	-	-	-	-	-	-	-	-	ป
2/5/63	-	3.5	3.5	-	-	-	-	-	-	-	-	-	-	-	-	ป
3/5/63	-	3.5	3.4	-	-	-	-	-	-	-	-	-	-	-	-	ป
4/5/63	-	6	6	6	-	-	-	-	-	-	-	-	-	-	-	ป
5/5/63	-	3.5	3.4	-	-	-	-	-	-	-	-	-	-	-	-	ป
6/5/63	-	3.5	3.4	-	-	-	-	-	-	-	-	-	-	-	-	ป
7/5/63	-	6	6	6	-	-	-	-	-	-	-	-	-	-	-	ป
8/5/63	-	3.5	3.4	-	-	-	-	-	-	-	-	-	-	-	-	ป



รายงานสรุปผลการทำงานของระบบบำบัดน้ำเสีย

๑. ข้อมูลทั่วไป

แหล่งกำเนิดมลพิษ ตั้งอยู่เลขที่ 162 หมู่ที่ 1 ซอย
 ถนน ไข่มุกราย-แม่สรวย แขวง/ตำบล แม่สรวย เขตอำเภอ แม่สรวย
 จังหวัด ไข่มุกราย โทรศัพท์ 0899505422 โทรสาร
 มี นายวิชัย วิชัยศิริ เป็นเจ้าของหรือผู้ครอบครองแหล่งกำเนิดมลพิษ
 ประกอบกิจการประเภท เลี้ยงสัตว์
 ใบอนุญาตเลขที่ (ถ้ามี) 078 ออกให้โดย ท.ผ.เวียงจันทน์ อายุ 19 กพ. 64
 ในกรณีที่ใบรายงานสรุปผลการทำงานของระบบบำบัดน้ำเสียของแหล่งกำเนิดมลพิษสำหรับ
 เดือน ตุลาคม พ.ศ. 65 ตามที่ได้กำหนดในมาตรา ๘๐ แห่งพระราชบัญญัติส่งเสริม
 และรักษาคุณภาพสิ่งแวดล้อมแห่งชาติ พ.ศ. ๒๕๓๕ ในฐานะ

..... เจ้าของหรือผู้ครอบครองแหล่งกำเนิดมลพิษ
 (นายวิชัย วิชัยศิริ)

..... ผู้ควบคุมระบบบำบัดน้ำเสีย
 ()

ใบอนุญาตเลขที่ หมดอายุ
 ออกให้โดย

..... ผู้รับจ้างให้บริการบำบัดน้ำเสีย
 ()

ใบอนุญาตเลขที่ หมดอายุ
 ออกให้โดย

๒. ข้อมูลเกี่ยวกับระบบบำบัดน้ำเสีย และแหล่งรองรับน้ำทิ้ง

(๑) ประเภท ชนิดของระบบบำบัดน้ำเสีย

ความสามารถในการรองรับน้ำเสียของระบบบำบัดน้ำเสีย ลบ.ม./วัน

(๒) การทำงานของระบบบำบัดน้ำเสีย แบบต่อเนื่อง ชั่วโมง/วัน

แบบไม่ต่อเนื่อง (ระบบ)

(๓) อุปกรณ์และเครื่องมือที่ใช้ในระบบบำบัดน้ำเสีย เครื่องสูบน้ำ เครื่องเติมอากาศ

เครื่องกวน/ผสมน้ำเสีย เครื่องกวน/ผสมสารเคมี

เครื่องลบลอยทอย อื่น ๆ (ระบุ)

(๔) แหล่งรองรับน้ำทิ้ง (ระบุ)

(๕) วิธีจัดการตะกอนที่เกิดขึ้นจากระบบบำบัดน้ำเสียและวิธีการกำจัด

๓. สรุปผลการทำงานของระบบบำบัดน้ำเสียเป็นรายเดือน

(๑) ปริมาณการใช้ไฟฟ้าของระบบบำบัดน้ำเสีย (หน่วย)

(๒) ปริมาณน้ำใช้ในทุกกิจกรรมของแหล่งกำเนิดมลพิษ (ลบ.ม.)

(๓) ปริมาณน้ำเสียที่เข้าระบบบำบัดน้ำเสีย (ลบ.ม.)

(๔) การระบายน้ำทิ้งจากระบบบำบัดน้ำเสีย

(๕) ปริมาณสารเคมีหรือสารสกัดชีวภาพที่ใช้ (ลิตรหรือกิโลกรัม)



ที่ ขร ๕๖๘๐๑/๖๓๖

สำนักงานเทศบาลตำบลเวียงสรวย
อำเภอแม่สรวย จังหวัดเชียงราย
๕๗๑๘๐

๑๘ ตุลาคม ๒๕๖๕

เรื่อง การรวบรวมสรุปผลการทำงานของระบบบำบัดน้ำเสีย

เรียน นายขวัญชัย วิชัยศิริ

อ้างถึง หนังสือที่ ขร ๐๐๑๓.๒/๓๖๔๔ ลงวันที่ ๓ ตุลาคม ๒๕๕๕

สิ่งที่ส่งมาด้วย ใบรายงานสรุปผลการทำงานของระบบบำบัดน้ำเสีย (แบบ ทส.๒) จำนวน ๑ ฉบับ
ตามหนังสือที่อ้างถึง สำนักงานทรัพยากรธรรมชาติและสิ่งแวดล้อมจังหวัดเชียงราย พิจารณา
แล้วเพื่อให้การดำเนินงานตามกฎหมายกระทรวงฯ ดังกล่าวเป็นไปอย่างมีประสิทธิภาพ โดยให้เจ้าของหรือผู้
ครอบครองแหล่งกำเนิดมลพิษจัดเก็บสถิติ และข้อมูลซึ่งแสดงผลการทำงานของระบบบำบัดน้ำเสียในแต่ละวัน
รายละเอียดทราบแล้วนั้น

เทศบาลตำบลเวียงสรวย อำเภอแม่สรวย จังหวัดเชียงราย จึงขอส่งใบรับรายงานสรุปผลการ
ทำงานของระบบบำบัดน้ำเสียให้กับ นายขวัญชัย วิชัยศิริ รายละเอียดตามเอกสารที่แนบมาพร้อมนี้

จึงเรียนมาเพื่อโปรดทราบ

ขอแสดงความนับถือ

(นายสมพงษ์ เจาะเส้น)

นายกเทศมนตรีตำบลเวียงสรวย

งานสาธารณสุขและสิ่งแวดล้อม

สำนักปลัดเทศบาลตำบลเวียงสรวย

โทร. ๐๕๓-๗๘๖๓๔๑ ต่อ ๑๕

โทรสาร.๐๕๓-๗๘๖๓๔๑ ต่อ ๑๘

“ซื่อสัตย์ สุจริต มุ่งมั่นสัมฤทธิ์ของงาน ยึดมั่นมาตรฐาน บริการด้วยใจเป็นธรรม”

เทศบาลตำบลเวียงสรวย อำเภอแม่สรวย จังหวัดเชียงราย

ใบรายงานสรุปผลการดำเนินงานของระบบบำบัดน้ำเสีย (แบบ ทส.๒)
ได้รับรายงานประจำเดือน ตุลาคม พ.ศ. ๒๕๖๕

จาก นายขวัญชัย วิชัยศิริ

แหล่งกำเนิดมลพิษตั้งอยู่เลขที่ ๑๕๒ หมู่ ๑ ซอย - ถนน -
แขวง/ตำบลแม่สรวย เขต/อำเภอแม่สรวย จังหวัดเชียงราย
ประกอบกิจการประเภท การเลี้ยงสุกร จำนวน ๒ บ่อ

บ่อที่ ๑ ใบอนุญาตเลขที่ ๐๒๐

บ่อที่ ๒ ใบอนุญาตเลขที่ -

ไว้เป็นการถูกต้องแล้ว ณ วันที่ ๑๘ เดือน ตุลาคม พ.ศ. ๒๕๖๕



ที่ ขร ๕๖๘๐๑/๖๓๗

สำนักงานเทศบาลตำบลเวียงสรวย
อำเภอแม่สรวย จังหวัดเชียงราย
๕๗๑๘๐

๑๘ ตุลาคม ๒๕๖๕

เรื่อง การรวบรวมสรุปผลการทำงานของระบบบำบัดน้ำเสีย

เรียน นายสนาคุณย์ จันทรมะโน

อ้างถึง หนังสือที่ ขร ๐๐๑๓.๒/๓๖๔๔ ลงวันที่ ๓ ตุลาคม ๒๕๕๕

สิ่งที่ส่งมาด้วย ใบรายงานสรุปผลการทำงานของระบบบำบัดน้ำเสีย (แบบ ทส.๒) จำนวน ๑ ฉบับ
ตามหนังสือที่อ้างถึง สำนักงานทรัพยากรธรรมชาติและสิ่งแวดล้อมจังหวัดเชียงราย พิจารณา
แล้วเพื่อให้การดำเนินงานตามกฎหมายกระทรวงฯ ดังกล่าวเป็นไปอย่างมีประสิทธิภาพ โดยให้เจ้าของหรือผู้
ครอบครองแหล่งกำเนิดมลพิษจัดเก็บสถิติ และข้อมูลซึ่งแสดงผลการทำงานของระบบบำบัดน้ำเสียในแต่ละวัน
รายละเอียดทราบแล้วนั้น

เทศบาลตำบลเวียงสรวย อำเภอแม่สรวย จังหวัดเชียงราย จึงขอส่งใบรับรายงานสรุปผลการ
ทำงานของระบบบำบัดน้ำเสียให้กับ นายสนาคุณย์ จันทรมะโน รายละเอียดตามเอกสารที่แนบมาพร้อมนี้

จึงเรียนมาเพื่อโปรดทราบ

ขอแสดงความนับถือ

(นายสมพงษ์ เจาะเส้น)

นายกเทศมนตรีตำบลเวียงสรวย

งานสาธารณสุขและสิ่งแวดล้อม
สำนักปลัดเทศบาลตำบลเวียงสรวย

โทร. ๐๕๓-๗๘๖๓๔๑ ต่อ ๑๕

โทรสาร.๐๕๓-๗๘๖๓๔๑ ต่อ ๑๘

“ชื่อสัตย์ สุจริต มุ่งมั่นสัมฤทธิ์ของงาน ยึดมั่นมาตรฐาน บริการด้วยใจเป็นธรรม”

เทศบาลตำบลเวียงสวาย อำเภอแม่สรวย จังหวัดเชียงราย

ใบรายงานสรุปผลการดำเนินงานของระบบบำบัดน้ำเสีย (แบบ ทส.๒)

ได้รับรายงานประจำเดือน ตุลาคม พ.ศ. ๒๕๖๕

จาก นายสนวนดุศลย์ จันทรมะโน

แหล่งกำเนิดมลพิษตั้งอยู่เลขที่ ๕๕๐ หมู่ ๔ ซอย - ถนน -

แขวง/ตำบลแม่สรวย เขต/อำเภอแม่สรวย จังหวัดเชียงราย

ประกอบกิจการประเภท การเลี้ยงสุกร จำนวน ๑ บ่อ

บ่อที่ ๑ ใบอนุญาตเลขที่ -

ไว้เป็นการถูกต้องแล้ว ณ วันที่ ๑๘ เดือน ตุลาคม พ.ศ. ๒๕๖๕